



Randers Sportsklub Freja

ATLETIK * FODBOLD * HAANDBOLD * TRIATHLON

Randers Freja Fodbold – adfærd i klubhus, omklædningsrum og på banerne ved Randers Stadion

Udarbejdet af: Lars W. Knudsen

Dato: 05-02-2025

Fil: 2025-02-05 2.1.19 Randers Freja Fodbold - Regler for adfærd i klubhus mm.docx

Revisionsrecord		
Dato	Initialer	Beskrivelse af revision
22-05-2017	LWK	Original udgave til review i dokumentargruppe
14-08-2017	LWK/	Behandlet i dokumentargruppen
14-08-2017	LWK/	Til behandling i bestyrelsen
19-02-2018	LWK/	Bestyrelsesbehandlet og tiltrådt
04-05-2022	LWK/	Bestyrelsesbehandlet og tiltrådt
12-10-2024	LWK/	Revideret oplæg til gruppen
05-02-2025	LWK/	Behandlet i dokumentargruppen

Synopsis:

Dokumentet beskriver Randers Freja Fodbolds politik for adfærd i klubhus, omklædningsrum og på banerne ved Randers Stadion.

Dokumentets målgruppe:

Ledere, trænere og medlemmer i Randers Freja Fodbold.

Referencer:

[1]: Randers Freja Fodbold - Værdigrundlag

Indhold

Indhold.....	2
Indledning.....	2
Adfærdsregler/husorden i klubhus og omklædningsrum og på fodboldbaner	3
Klubhus, husorden	3
Klubhus, anvendelse	3
Omklædningsrum.....	4
Rekvisitrum.....	4
Baner	5
Opslag af husorden	5

Indledning

Formålet med dette dokument er at beskrive Randers Freja Fodbolds politik for adfærd i klubhus, omklædningsrum og på banerne ved Randers Stadion.

Af Freja Fodbolds værdigrundlag fremgår, at Freja Fodbold skal være kendt for at værne om fysiske faciliteter og fælles værdier som en væsentlig forudsætning for at fastholde og udvikle Freja-miljøet.

Klubhuset skal være et rart sted at komme og være, ligesom omklædningsrum skal være indbydende for brugerne.

Adfærdsregler/husorden i klubhus og omklædningsrum og på fodboldbaner

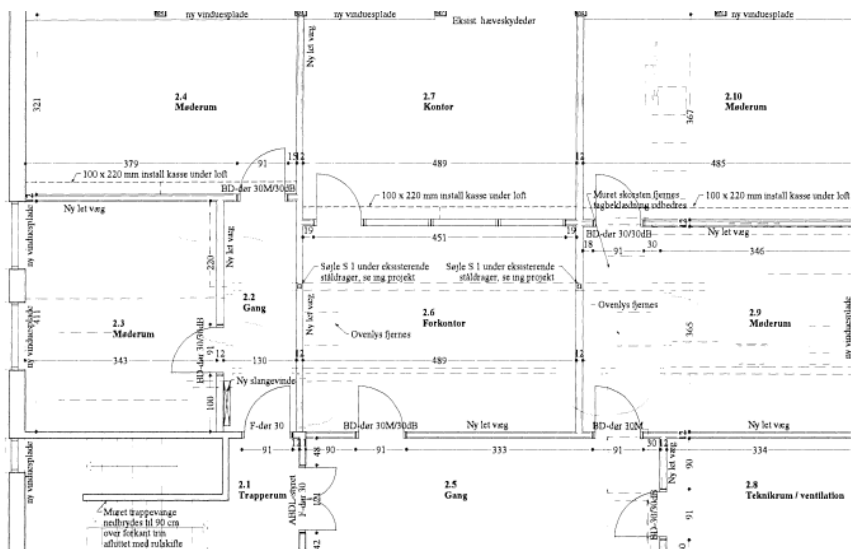
Grundlæggende skal anvisninger fra klubbens ledelse eller dennes tilsynsførende, f.eks. forretningsfører, rekvisitanvarlig, lukkevagtsleder eller cafeteriaforpagter følges til enhver tid.

Klubhus, husorden

- Der er ikke adgang til klubhuset i fodboldstøvler i stueetage, på 1. sal, i biografen og på veranda. Man må ikke banke støvler af på klubhusets fortrappe eller på vægge eller gulve i omklædningsrum.
- Man må ikke holde møder i klubhuset i kamp- eller træningstøj – i givet fald kun i renvasket tøj før fodboldaktivitet.
- Mødelokaler skal bestilles via bookingsystem, hvis man vil sikre sig at kunne disponere over lokalet.
- Mødelokaler skal efterlades i ryddelig stand med møblement placeret som ved mødestart.
- Alle brugere har ansvar for at slukke lys og lukke døre efter enhver brug. Det gælder også elitefodboldlokalerne på 1. sal, hvor sidste mand altid låser efter sig døgnet rundt.
- Man slukker lys i gangarealerne, når det ikke findes nødvendigt at have tændt, og når man forlader huset.
- Whiteboard skal rengøres efter brug (skriv kun med whiteboardtuscher).
- Fodboldtasker skal efterlades i garderobe.
- Klubbens rekvisitter må kun forefindes i kælderen.
- Borde og stole må ikke fjernes fra lokaler, terrasser og veranda.
- Låsebrikken er personlig og må ikke udlånes.
- Døre med adgangskontrol må ikke blokeres.
- Det er forbudt at opbevare cykler, løbehjul o.l. indendørs i klubhuset.

Klubhus, anvendelse

- Klubhuset kan anvendes af alle Frejas fire afdelinger og medlemmer af disse.
- Cafeterialokale i stueetagen kan som udgangspunkt kun anvendes, når cafeteriet er åbent.
- Mødelokalet i stueetagen kan anvendes frit, men skal bookes via bookingsystem, hvis man vil sikre sig at kunne disponere
- På 1. sal anvendes lokale 2.6, 2.7, 2.9 og 2.10 fast af sportsligt ansvarlige for Randers Frejas elitefodboldhold, der administreres af Randers FC.
- Klublokalet i kælderetagen, benævnt Biografen, kan bookes som øvrige lokaler.
- På 1. sal anvendes lokale 2.3 som mødelokale (primært for bestyrelser), og kan bookes som øvrige lokaler. Lokale 2.4 anvendes som hovedforeningens og Freja Fodbolds kontor.
- I kælderetagen anvendes omklædningsrum kun efter aftale med træningsplansansvarlige og kampfordeler.
- Rekvisitrum er kun for fodboldafdelingens trænere og ledere - eventuelt sammen med rekvisitdukse



Omlædningsrum

- Man må kun bruge de anviste omlædningsrum.
- Omlædningsrum anvises via kamp- og træningsplan, som fremgår af oversigten ved klubhusets fordør – og som også fremgår af klubbens hjemmeside.
- Check altid omlædningsrum før og efter brug.
- Udehold skal modtages og anvises omlædningsrum.
- Omlædningsrum skal efterlades i ryddelig stand (tape, drikkedunke, frugt mm. skal i skraldespand).
- Omlædningsrummene er oplåste fra eftermiddagstræningsstart på hverdage. De kan herefter låses og oplåses af træner/ledere med brik, som er personlig. I weekenden er rummene låste og smækker automatisk.
- Det forventes, at træner eller ledere i den enkelte træningsgruppe er synlig i omlædningsrummet efter træning og kamp, så orden i rummene sikres.
- Branddør i nr. 8 og 23 må kun benyttes som flugtvej.

Rekvisitrum

- Alle rekvisitter skal anbringes på de anviste pladser umiddelbart efter brug.
- Rekvisitdukse er velkomne i kælderens, men kun ledsaget af en træner/leder.
- På rekvisitoversigten kan man se gruppernes beholdning.
- Hold orden og bring dit affald til affaldsspande.
- Bagdøren åbner og lukker automatisk og må kun åbnes med brik eller indvendigt tryk.
- Bagdøren må ikke blokeres.
- Spillesæt, veste og bolde er grupperekvisitter.
- Veste er ikke låst inde, og grupper må kun bruge egne veste.
- Toppe, kegler, stiger, hulahopringe, stænger, hække og boldnet er fælles rekvisitter.
- Der kan bruges ventilolie ved pumpning af bolde.
- Der skal bruges korrekt tryk i boldene (se på bolden).
- Boldpumpestoler må ikke smides på betongulvet.
- Defekte grupperekvisitter byttes efter henvendelse til den rekvisitansvarlige.
- Hjørneflag fra rekvisitrummet skal medbringes til alle 11-mandskampe på banerne – og bringes tilbage igen efter kampen.

De må ikke anvendes andre steder end på anlægget på Viborgvej.

- Linjevogterflag fra rekvisitrummet skal medbringes til kampe på banerne – og bringes tilbage efter kampen.

De må ikke anvendes andre steder end på anlægget på Viborgvej.

Baner

- Fodboldmål skal forblive på de baner, der fremgår af træningsplanen.
- Der må efter aftale med/tilladelse af kollega lånes mellem bane 5 og 6 og mellem bane 7 og 8, men lånte mål skal tilbage efter træning.
- Efter brug skal mål flyttes udenfor baneområdet.
- Koordinations- og målmandstræning skal foregå udenfor målfelterne – og helst udenfor banerne.
- Ved kamp skal udehold modtages og anvises bane.
- Før og efter kamp skal hjørneflag og linjedommerflag bringes frem og tilbage fra rekvisitrum.
- Cykler og løbehjul må ikke medbringes på banerne.
- Baner skal beskyttes i det omfang, det er muligt.
Det er hjælp til selvhjælp.

Opslag af husorden

Husordenen slås op i udvalgte lokaler ved hver ændring.